

**Domenica 15
Dicembre 2013
N A P O L I**

**Mattina e primo
pomeriggio:**

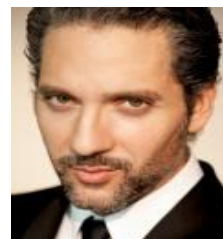
**Visita Presepi
di Natale**

**Via San Gregorio Armeno
(Monastero Santa Chiara e
Cappella Sansevero)**



Pranzo libero

**Ore 18,00
Teatro Diana
Via Luca Giordano n. 64**



**Beppe Fiorello IN
"Penso che un sogno così..."**

sarà un semplice omaggio personale e affettuoso ad un ragazzo del Sud che come me ha
inseguito sogni e passioni, il cinema e la musica, ma non sarà soltanto un viaggio nella vita
di Mimì (Modugno), sarà anche l'occasione
per raccontare fatti, storie e personaggi di un tempo passato felice

PARTENZA
Ore 08,00
PIAZZA DELLA REPUBBLICA

Quota di partecipazione
(teatro e pulman) **€. 55,00**
escluso ingressi musei e pranzo

I Biglietti saranno messi in vendita c/o la Sede del Cral con contestuale asse-
gnazione del posto, a partire dal giorno 18 Novembre ore 10,00. Per Info:

- **il Presidente, sig.ra Maria Luisa D'Angelo (3280715559)**
- **il Tesoriere, sig. Ulisse Coletta (3387046197)**

In caso di cattivo tempo la partenza avverrà alle ore 15,00.

Isernia, 04 Novembre 2013

Il Presidente
Maria Luisa D'Angelo